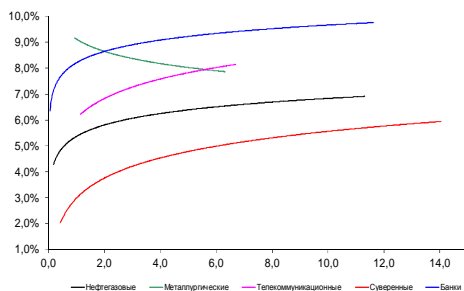
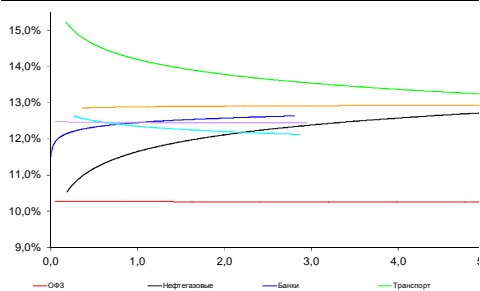


Рынок валютных облигаций



Источник: Bloomberg

Рынок рублевых облигаций (1-ый эшелон)



Источник: Bloomberg

Основные индикаторы долгового рынка

	Закрытие	Изм.	Доход%
Долговой рынок			
10-YR UST, YTM	2,26	-4,94б.п.	↓
30-YR UST, YTM	2,96	-0,32б.п.	↓
Russia-30	110,89	-0,41%	↓ 5,08
Rus-30 spread	283	14б.п.	↑
Bra-40	107,28	-0,08%	↓ 10,19
Tur-30	176,66	0,13%	↑ 4,72
Mex-34	130,07	0,44%	↑ 4,45
CDS 5 Russia	291,16	6б.п.	↑
CDS 5 Gazprom	393	4б.п.	↑
CDS 5 Brazil	158	-2б.п.	↓
CDS 5 Turkey	168	-4б.п.	↓
Валютный и денежный рынок			
			YTD%
\$/Руб. ЦБР	44,9758	0,43%	↑ 49,0 ↑
\$/Руб.	46,2989	0,55%	↑ 29,0 ↑
EUR/\$	1,2475	0,39%	↑ -9,5 ↓
Ruble Basket	51,4217	2,69%	↑ -25,0 ↓
Imp rate			
NDF \$/Rub 6M	11,10%	0,47	↑
NDF \$/Rub 12M	10,62%	0,35	↑
NDF \$/Rub 3Y	9,42%	0,26	↑
3M Libor	0,2344	0,15б.п.	↑
Libor overnight	0,1015	0,10б.п.	↑
MosPrime	10,97	0б.п.	↑
1D РЕПО+свопы, млрд	517	192	↑
Фондовые индексы			
			YTD%
RTS	1 054	-2,02%	↓ -26,9 ↓
DOW	17 815	-0,02%	↓ 7,5 ↑
S&P500	2 067	-0,12%	↓ 11,8 ↑
Bovespa	55 561	0,28%	↑ 7,9 ↑
Сырьевые товары			
Brent spot	77,18	-1,17%	↓ -30,4 ↓
Gold	1199,90	0,23%	↑ -0,4 ↓

Источник: Bloomberg

Комментарий по долговому рынку, стр. 3

Российские долговые рынки во вторник вновь оказались под давлением из-за опасений, что ОПЕК на ближайшем заседании не пойдет на сокращение добычи нефти. Возобновившееся обесценение рубля добавляет негатива рублевому долговому рынку.

На денежном рынке сохраняется дефицит рублевой ликвидности в объеме до 0,5 трлн руб, ставки overnight достигли 11% годовых.

Корпоративные новости, стр. 3

Moody's ухудшило прогноз по рейтингам трех российских "дочек" Societe Generale

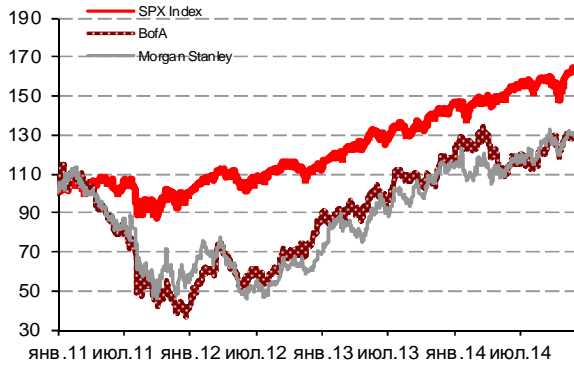
НОВОСТИ ВКРАТЦЕ:

- МИНФИИ разместил на депозитах 150 млрд руб при спросе в 393,7 млрд руб; ставка отсечения – 10,70%, средневзвешенная – 11,05% годовых
- МИНФИИ 26 ноября проведет 2 аукциона по размещению ОФЗ 26215 с погашением 16 августа 2023 г и ОФЗ 25082 с погашением 22 мая 2016 г на 10 млрд руб
- ЦБ сегодня проведет валютные аукционы РЕПО на 1 неделю и 1 месяц; минимальные ставки установлены в размере 1,6253% и 1,6563% соответственно
- Moody's изменило прогноз по рейтингам банка ЗЕНИТ на уровне Ва3 со "стабильного" на "негативный"
- СУ-155 КАПИТАЛ выкупило по оферте 42,8% выпуска облигаций серии 04
- Ставка 9-10-го купонов по облигациям Уралвагонзавода серии 01 составит 13,75% годовых (+475 б.п.)

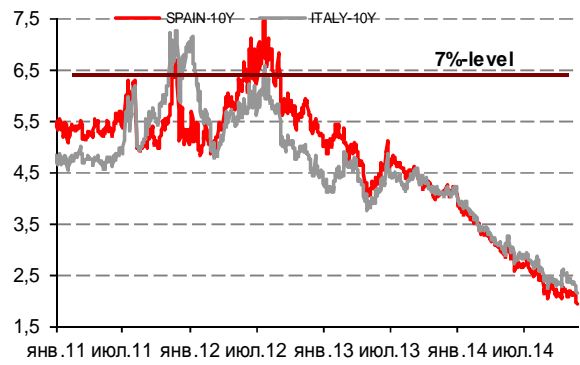
Российский рынок

ГРАДУСНИК КРИЗИСА

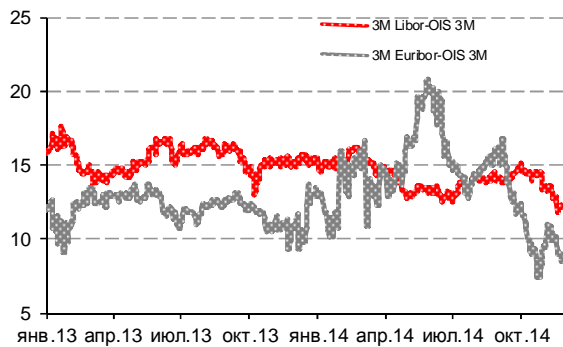
Илл 1: S&P500 vs S&P500 Bank Index



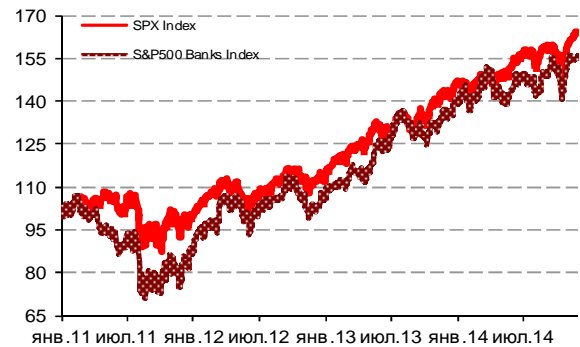
Илл 2: Доходность суверенных 10-летних облигаций Испании и Италии



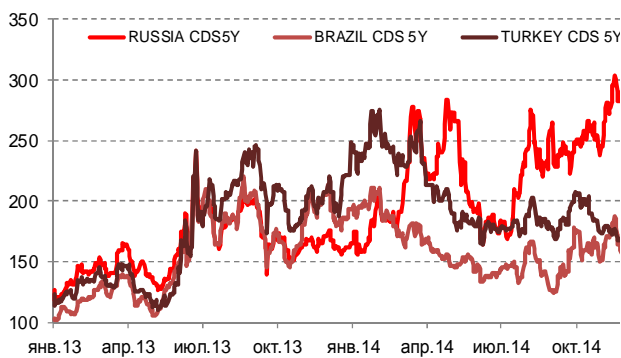
Илл 3: 3MLibor/Euribor-OIS Spread



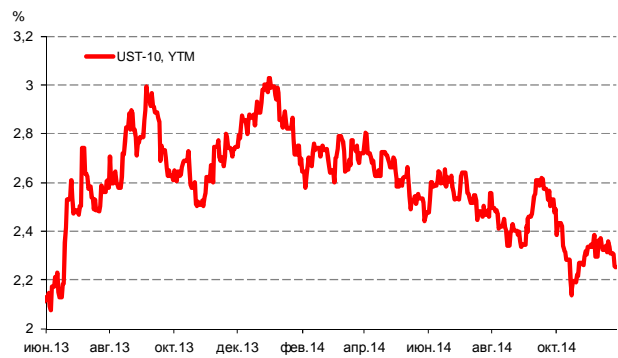
Илл 4: S&P500 vs банки США (01.01.11=100)



Илл 5: CDS 5Y Бразилия, Турция, Россия



Илл 6: Доходность UST-10



Источник: Bloomberg

Источник: Bloomberg

Комментарий по долговому рынку

Валютные облигации

Консолидация цен на внешнедолговом рынке в первой половине дня вторника позже сменилась снижением котировок. Факторами давления выступали возобновившееся снижение нефтяных котировок, которые вернулись к локальным минимумам на фоне снижения вероятности сокращения добычи нефти на ближайшей встрече ОПЕК 27 ноября. К вечеру дополнительное давление на внешнедолговые инструменты оказала позитивная статистика по ВВП США за 3Кв14. Так, вторая оценка показателя оказалась существенно лучше первой оценки, составив 3,9% против 3,5% ранее, в то время как аналитики прогнозировали снижение показателя до 3,2%.

Сегодня выйдет большой блок макроэкономической статистики по США, включая продажи новостроек, статистику по доходам/расходам населения, индекс Conference Board, поскольку завтра американский рынок будет закрыт.

Рублевые облигации

Цены ОФЗ вчера продемонстрировали снижение во второй половине дня, опустившись в среднем на 0,5%. Возобновившееся ослабление рубля на фоне снижающейся нефти и низких шансов на сокращение добычи со стороны ОПЕК оказывают давление на сектор рублевых облигаций.

Дефицит рублевой ликвидности вчера также демонстрировал тенденцию к росту на фоне налоговых выплат. Объем средств, предложенный ЦБ на 1-дневном РЕПО в рамках «тонкой настройки» оказался недостаточным – спрос в 2,5 раза превысил предложение, составив 510 млрд руб. Также и на депозитном аукционе Минфина заявки банков на привлечение бюджетных средств составляли 394 млрд руб при предложении в 150 млрд руб. В итоге, к сегодняшнему дню сальдо операций с ЦБ превысило -410 млрд руб, ставки overnight приблизились к 11% годовых. Сегодня ЦБ проводит валютные аукционы на 1 неделю и 1 месяц, однако спрос банков будет сосредоточен на рублевом рынке.

Екатерина Леонова, Старший аналитик (+7 495) 974-2515 доб. 8523

Корпоративные новости

Moody's ухудшило прогноз по рейтингам трех российских "дочек" Societe Generale

Moody's Investors Service изменило со "стабильного" на "негативный" прогноз по долгосрочным рейтингам АКБ "Росбанк", "КБ ДельтаКредит" и "Русфинанс Банка".

Одновременно Moody's изменило со "стабильного" на "негативный" прогноз по рейтингам финансовой устойчивости "D" АКБ "Росбанк" и "КБ ДельтаКредит". Рейтинг финансовой устойчивости "Русфинанс Банка" подтвержден на уровне "Е+" со "стабильным" прогнозом.

Екатерина Леонова, Старший аналитик (+7 495) 974-2515 доб. 8523

ДИНАМИКА РОССИЙСКИХ ОБЛИГАЦИЙ

Илл. 7: Динамика российских суверенных и субфедеральных еврооблигаций

	Дата погаш-я	Дюра-ция, лет	Дата ближ. купона	Ставка купона	Цена закрытия	Изме-нение	Доход-сть к оферте/погаш-ю	Текущ дох-сть	Спред по дю-рации	Изм. спреда	М.Дюра-ция	Объем выпуска млн	Валюта	Рейтинги S&P/Moodys/ Fitch
Суверенные														
Россия-15	29.04.2015	0,43	29.04.15	3,63%	100,58	-0,02%	2,23%	3,60%	171	5,0	0,42	2 000	USD	BBB- / Baa2 / BBB
Россия-17	04.04.2017	2,28	04.04.15	3,25%	100,05	-0,06%	3,23%	3,25%	271	3,0	2,24	2 000	USD	BBB- / Baa2 / BBB
Россия-18	24.07.2018	3,08	24.01.15	11,00%	122,39	-0,37%	4,32%	8,99%	340	13,0	3,01	3 466	USD	BBB- / Baa2 / BBB
Россия-19	16.01.2019	3,84	16.01.15	3,50%	96,98	-0,12%	4,30%	3,61%	298	4,0	3,75	1 500	USD	BBB- / Baa2 / BBB
Россия-20	29.04.2020	4,80	29.04.15	5,00%	100,92	-0,18%	4,81%	4,95%	324	6,8	4,69	3 500	USD	BBB- / Baa2 / BBB
Россия-22	04.04.2022	6,28	04.04.15	4,50%	96,03	-0,26%	5,15%	4,69%	319	8,6	6,12	2 000	USD	BBB- / Baa2 / BBB
Россия-23	16.09.2023	7,17	16.03.15	4,88%	97,03	-0,28%	5,30%	5,02%	334	8,4	6,98	3 000	USD	BBB- / Baa2 / BBB
Россия-28	24.06.2028	7,90	24.12.14	12,75%	160,03	-0,27%	6,16%	7,97%	390	8,3	7,66	2 500	USD	BBB- / Baa2 / BBB
Россия-30	31.03.2030	9,95	31.03.15	7,50%	110,89	-0,41%	5,08%	6,76%	283	14,2	4,38	138 979	USD	BBB- / Baa2 / BBB
Россия-42	04.04.2042	13,96	04.04.15	5,63%	96,98	-0,38%	5,85%	5,80%	359	7,7	13,56	3 000	USD	BBB- / Baa2 / BBB
Россия-43	16.09.2043	14,04	16.03.15	5,88%	99,76	-0,21%	5,89%	5,89%	363	6,4	13,64	1 500	USD	BBB- / Baa2 / BBB
Россия-18руб	10.03.2018	2,90	10.03.15	7,85%	93,25	0,00%	10,31%	8,42%	--	--	2,76	90 000	RUB	BBB- / Baa2 / BBB
Россия-20eur	16.09.2020	5,30	16.09.15	3,63%	100,07	-0,42%	3,61%	3,62%	--	--	5,12	750	EUR	BBB- / Baa2 / BBB
Муниципальные														
Москва-16	20.10.2016	1,85	20.10.15	5,06%	103,05	-0,08%	3,38%	4,91%	--	--	--	407	EUR	BBB- / Baa2 / BBB
Беларусь-15	03.08.2015	0,67	03.02.15	8,75%	102,62	0,11%	4,81%	8,53%	--	--	--	1 000	USD	B- / B3 /

Источник: Bloomberg, Отдел исследований Альфа-Банка

Илл. 8: Динамика российских банковских еврооблигаций

	Дата погаш-я	Дюра-ция, лет	Дата ближ. купона	Ставка купона	Цена закрытия	Изме-нение	Доход-сть к оферте/погаш-ю	Текущ дох-сть	Спред по дю-рации	Изм. спреда	Спред к сувер. евро-облиг.	Объем выпуска млн	Валюта	Рейтинги S&P/Moodys/ Fitch
АК Барс-15	19.11.2015	0,96	19.05.15	8,75%	102,27	0,03%	6,33%	8,56%	581	-2,9	409	500	USD	/ B1 / BB-
Альфа-15-2	18.03.2015	0,31	18.03.15	8,00%	101,17	-0,01%	4,13%	7,91%	361	1,9	190	600	USD	BB+ / Baa1 / BBB-
Альфа-17Е	10.06.2017	2,38	10.06.15	5,50%	97,74	-0,13%	6,48%	5,63%	--	--	--	350	EUR	BB- / Baa2 / BBB-
Альфа-17*	22.02.2017	2,09	22.02.15	6,30%	96,55	-1,34%	8,01%	6,52%	748	14	478	300	USD	BB- / Baa3 / BB+
Альфа-17-2	25.09.2017	2,56	25.03.15	7,88%	102,48	0,28%	6,89%	7,68%	597	-9,7	366	1 000	USD	BB+ / Baa1 / BBB-
Альфа-19*	26.09.2019	4,07	26.03.15	7,50%	94,30	0,06%	8,97%	7,95%	765	-0,6	467	750	USD	BB- / Baa3 / BB+
Альфа-21	28.04.2021	5,13	28.04.15	7,75%	97,75	0,11%	8,21%	7,93%	664	0,8	340	1 000	USD	BB+ / Baa1 / BBB-
Альфа-25с	18.02.2025	4,13	18.02.15	9,50%	99,55	0,38%	9,57%	9,54%	824	-5,1	526	250	USD	/ / BB+
Банк Москвы-15*	25.11.2015	0,98	25.05.15	5,97%	99,93	-0,03%	6,04%	5,97%	552	4,0	381	300	USD	/ Baa3 / WD
Банк Москвы-17*	10.05.2017	2,31	10.05.15	6,02%	94,78	-0,03%	8,42%	6,35%	790	1,9	519	400	USD	/ Baa3 / WD
Банк СПб-18*	24.10.2018	3,24	24.04.15	11,00%	97,50	0,00%	11,81%	11,28%	1089	1,6	749	101	USD	/ B1 / WD
Внешпромбанк-16	14.11.2016	1,84	14.05.15	9,00%	92,34	0,00%	13,56%	9,75%	1304	1,0	1033	225	USD	B+ / B2 /
ВостЭкспресс-19с	29.05.2019	3,36	29.11.14	12,00%	93,13	-0,67%	14,11%	12,89%	1319	21,7	979	125	USD	/ NR /
ВТБ-15-2	04.03.2015	0,27	04.03.15	6,47%	100,61	-0,04%	4,12%	6,43%	360	11,9	189	1 250	USD	BBB- / Baa3 / WD
ВТБ-16Е	15.02.2016	1,18	15.02.15	4,25%	99,41	0,01%	4,75%	4,28%	--	--	--	193	EUR	BBB- / Baa3 / WD
ВТБ-17	12.04.2017	2,23	12.04.15	6,00%	98,39	-0,05%	6,74%	6,10%	622	2,9	351	2 000	USD	/ Baa3 / WD
ВТБ-18*	29.05.2018	3,07	29.11.14	6,88%	99,56	-0,04%	7,02%	6,91%	610	2,9	270	1 514	USD	BBB- / Baa3 / WD
ВТБ-18-2	22.02.2018	2,93	22.02.15	6,32%	98,60	-0,04%	6,80%	6,40%	588	3,0	248	698	USD	BBB- / Baa3 / WD
ВТБ-22*	17.10.2022	6,02	17.04.15	6,95%	87,44	-0,02%	9,22%	7,95%	726	4,8	407	1 500	USD	BB+ / Baa2 / WD
ВТБ-35	30.06.2035	11,62	31.12.14	6,25%	101,17	0,39%	6,15%	6,18%	389	1,6	106	693	USD	BBB- / Baa3 / WD
ВЭБ-17	22.11.2017	2,80	22.05.15	5,45%	98,56	0,01%	5,98%	5,53%	506	1,4	166	600	USD	BBB- / / BBB
ВЭБ-17-2	13.02.2017	2,09	13.02.15	5,38%	98,85	0,07%	5,93%	5,44%	541	-3,1	271	750	USD	BBB- / / BBB
ВЭБ-18Е	21.02.2018	3,05	21.02.15	3,04%	92,27	-0,14%	5,71%	3,29%	--	--	--	1 000	EUR	BBB- / / BBB
ВЭБ-18	21.11.2018	3,69	21.05.15	4,22%	91,43	0,15%	6,71%	4,62%	538	-3,4	241	850	USD	BBB- / / BBB
ВЭБ-20	09.07.2020	4,63	09.01.15	6,90%	98,99	0,03%	7,12%	6,97%	555	2,3	232	1 600	USD	BBB- / / BBB
ВЭБ-22	05.07.2022	6,00	05.01.15	6,03%	92,61	-0,17%	7,31%	6,51%	535	7,2	215	1 000	USD	BBB- / / BBB
ВЭБ-23Е	21.02.2023	6,84	21.02.15	4,03%	86,92	-0,05%	6,10%	4,64%	--	--	--	500	EUR	BBB- / / BBB
ВЭБ-23	21.11.2023	6,96	21.05.15	5,94%	89,83	0,07%	7,52%	6,61%	556	3,4	222	1 150	USD	BBB- / / BBB
ВЭБ-25	22.11.2025	7,80	22.05.15	6,80%	94,32	0,24%	7,57%	7,21%	531	1,7	141	1 000	USD	BBB- / / BBB
ВЭБ-Лизинг-16	27.05.2016	1,43	27.11.14	5,13%	99,98	0,02%	5,14%	5,13%	462	-0,8	191	400	USD	BBB- / / BBB
ГПБ-14	15.12.2014	0,05	15.12.14	6,25%	100,12	-0,05%	3,86%	6,24%	334	83,1	163	1 000	USD	BBB- / Baa1 / BBB-
ГПБ-15	23.09.2015	0,81	23.03.15	6,50%	101,45	-0,03%	4,68%	6,41%	416	4,2	244	948	USD	BBB- / Baa1 / BBB-
ГПБ-17	17.05.2017	2,34	17.05.15	5,63%	97,92	0,15%	6,55%	5,74%	603	-6,0	332	1 000	USD	BBB- / Baa1 / BBB-
ГПБ-18с	21.11.2018	3,59	21.05.15	5,75%	90,31	-0,14%	8,68%	6,37%	735	4,9	437	63	USD	/ /
ГПБ-18Е	30.10.2018	3,69	30.10.15	3,98%	92,05	-0,03%	6,33%	4,33%	--	--	--	1 000	EUR	BBB- / Baa1 / BBB-
ГПБ-19*	03.05.2019	3,84	03.05.15	7,25%	94,77	-0,18%	8,69%	7,65%	737	5,7	439	500	USD	BB+ / B1 / BB+
ГПБ-19	05.09.2019	4,23	05.03.15	4,96%	90,42	-0,14%	7,37%	5,49%	605	4,4	307	750	USD	BBB- / / BBB-
ГПБ-23с	28.12.2023	6,36	28.12.14	7,50%	88,44	0,33%	9,41%	8,48%	745	-0,8	426	750	USD	/ NR / BB-
ЕАБР-20	26.09.2020	5,09	26.03.15	5,00%	99,50	0,00%	5,10%	5,03%	353	2,9	29	500	USD	BBB / A3 /

ЕАБР-22	20.09.2022	6,54	20.03.15	4,77%	97,35	0,00%	5,18%	4,90%	322	4,4	3	500 USD	BBB / A3 / WD
КрЕврБанк-19*	15.11.2019	4,16	15.05.15	8,50%	102,75	0,00%	7,82%	8,27%	649	0,7	352	250 USD	/ B1 / B+
МКБ-18	01.02.2018	2,80	01.02.15	7,70%	94,97	-0,14%	9,56%	8,11%	864	6,9	524	500 USD	BB- / B1 / BB
МКБ-18с	13.11.2018	3,38	13.05.15	8,70%	86,26	0,92%	13,27%	10,09%	1234	-27,0	895	500 USD	/ NR / BB-
НОМОС-18	25.04.2018	3,05	25.04.15	7,25%	94,39	0,04%	9,20%	7,68%	828	0,3	488	500 USD	/ Ba3 / WD
НОМОС-19*	26.04.2019	3,62	26.04.15	10,00%	93,15	0,29%	12,04%	10,74%	1071	-7,7	773	500 USD	/ B1 / WD
ПромсвязьБ-16*	08.07.2016	1,47	08.01.15	11,25%	102,51	-0,22%	9,52%	10,97%	900	15,2	630	189 USD	/ B1 / B
ПромсвязьБ-17	25.04.2017	2,22	25.04.15	8,50%	100,87	-0,00%	8,09%	8,43%	757	0,6	486	400 USD	/ Ba3 / B+
ПромсвязьБ-19*	06.11.2019	3,92	06.05.15	10,20%	90,15	-0,16%	12,96%	11,32%	1163	5,0	865	600 USD	/ B1 / B
ПромсвязьБ-21с	17.03.2021	4,61	17.03.15	10,50%	93,57	0,00%	11,97%	11,22%	1040	2,9	717	100 USD	/ / /
ПСБ-15*	29.09.2015	0,83	29.03.15	5,01%	99,53	-0,04%	5,58%	5,03%	505	5,2	334	400 USD	/ Ba2 / WD
РенКап-16	21.04.2016	1,32	21.04.15	11,00%	96,50	-1,03%	13,81%	11,40%	1329	82,9	1157	126 USD	B / B3 / B
РенКред-16	31.05.2016	1,39	30.11.14	7,75%	84,87	-0,52%	19,82%	9,13%	1930	41,9	1659	350 USD	B / B3 / WD
РСХБ-17	15.05.2017	2,32	15.05.15	6,30%	99,91	-0,01%	6,34%	6,30%	582	1,0	311	584 USD	/ Ba1 / BBB-
РСХБ-17-2	27.12.2017	2,82	27.12.14	5,30%	96,47	-0,05%	6,58%	5,49%	566	3,7	226	1 300 USD	/ Ba1 / BBB-
РСХБ-18	29.05.2018	3,03	29.11.14	7,75%	102,16	-0,08%	7,04%	7,59%	612	4,3	273	980 USD	/ Ba1 / BBB-
РСХБ-21*	03.06.2021	1,43	03.12.14	6,00%	88,45	-0,65%	8,33%	6,78%	781	13,1	510	800 USD	/ B1 / BB+
РСХБ-23с	16.10.2023	6,15	16.04.15	8,50%	87,32	-0,35%	10,75%	9,73%	879	10,3	559	500 USD	/ NR / /
Русский Стандарт-15*	16.12.2015	0,99	16.12.14	7,73%	84,58	-0,20%	25,24%	9,14%	2472	26,6	2300	200 USD	B- / B3 / /
Русский Стандарт-16*	01.12.2016	1,79	01.12.14	7,56%	70,48	0,68%	27,64%	10,73%	2712	-37,5	2441	200 USD	B- / B3 / /
Русский Стандарт-17	11.07.2017	2,31	11.01.15	9,25%	96,64	-0,24%	10,74%	9,57%	1022	11,4	751	525 USD	B+ / B2 / B
Русский Стандарт-18*	10.04.2018	2,74	10.04.15	10,75%	65,01	0,01%	27,22%	16,54%	2630	2,2	2291	350 USD	B- / B3 / B-
Сбербанк-15	07.07.2015	0,60	07.01.15	5,50%	100,97	-0,06%	3,89%	5,45%	336	9,0	165	1 500 USD	/ Baa2 / BBB
Сбербанк-17	24.03.2017	2,20	24.03.15	5,40%	100,36	0,04%	5,23%	5,38%	471	-1,2	200	1 250 USD	/ Baa2 / BBB
Сбербанк-17-2	07.02.2017	2,08	07.02.15	4,95%	99,80	-0,00%	5,04%	4,96%	452	0,7	181	1 300 USD	/ Baa2 / BBB
Сбербанк-19	28.06.2019	4,05	28.12.14	5,18%	96,66	-0,10%	6,02%	5,36%	470	3,2	172	1 000 USD	/ Baa2 / BBB
Сбербанк-22	07.02.2022	5,79	07.02.15	6,13%	96,77	-0,06%	6,70%	6,33%	474	5,4	154	1 500 USD	/ Baa2 / BBB
Сбербанк-22-2*	29.10.2022	6,44	29.04.15	5,13%	83,90	-0,28%	7,90%	6,11%	594	8,9	274	2 000 USD	/ Ba1 / BBB-
Сбербанк-23с	23.05.2023	6,76	23.05.15	5,25%	82,06	-0,49%	8,23%	6,40%	627	11,9	293	1 000 USD	/ / BBB-
Сбербанк-24с	26.02.2024	3,77	26.02.15	5,50%	84,78	-0,29%	7,84%	6,49%	652	5,1	354	1 000 USD	/ / BBB-
ТКС-15	18.09.2015	0,79	18.03.15	10,75%	99,88	0,14%	10,87%	10,76%	1035	-17,5	863	250 USD	/ B2 / B+
ТКС-18*	06.06.2018	2,67	06.12.14	14,00%	89,88	-3,10%	17,99%	15,58%	1707	121,1	1476	200 USD	/ B3 / B
ХКФ-20*	24.04.2020	4,23	24.04.15	9,38%	85,35	0,48%	13,25%	10,98%	1192	-11,1	894	500 USD	/ B2 / B+
ХКФ-21с	19.04.2021	4,57	19.04.15	10,50%	81,98	-0,00%	14,97%	12,81%	1340	3,0	1016	200 USD	/ NR / B+

Источник: Vlootberg, Отдел исследований Альфа-Банка

* - Доходность и дюрация рассчитываются к дате исполнения опциона на покупку, с-субординированные выпуски (по новым правилам)

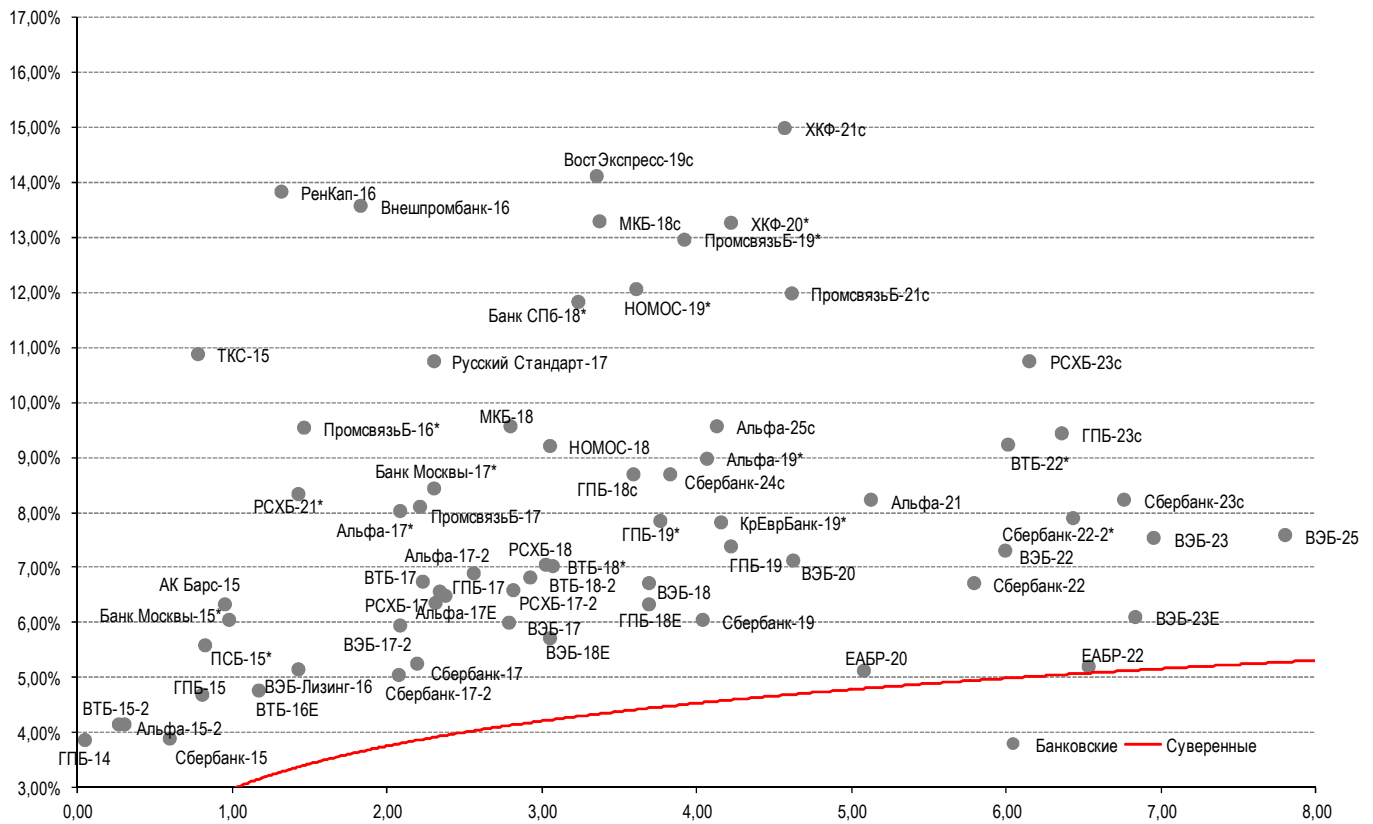
Илл. 9: Динамика российских корпоративных еврооблигаций в разбивке по секторам

	Дата погаш-я	Дюра-ция, лет	Дата ближ. купона	Ставка купона	Цена закрытия	Изме-нение	Доход-сть к оферте/погаш-ю	Текущ-доход-сть	Сред по дю-рации	Изм. сред а	Сред к сувер. евро-облиг.	Объем выпуска млн	Валюта	Рейтинги S&P/Moodys/Fitch
Нефтегазовые														
БК Евразия-20	17.04.2020	4,73	17.04.15	4,88%	87,09	-0,07%	7,86%	5,60%	629	4,6	305	600 USD	BB+ / / BB	
Газпром-15	12.11.2015	0,95	12.05.15	4,30%	100,51	-0,02%	3,75%	4,28%	323	2,9	152	700 USD	BBB- / Baa1 / BBB	
Газпром-15-E1	01.06.2015	0,51	01.06.15	5,88%	101,43	-0,01%	2,96%	5,79%	--	--	--	1 000 EUR	BBB- / Baa1 / BBB	
Газпром-15-E2	04.02.2015	0,19	04.02.15	8,13%	101,08	0,00%	2,26%	8,04%	--	--	--	850 USD	BBB- / Baa1 / BBB	
Газпром-15-3	29.11.2015	0,97	29.11.14	5,09%	101,21	-0,01%	3,86%	5,03%	334	1,7	162	1 000 USD	BBB- / Baa1 / BBB	
Газпром-16	22.11.2016	1,90	22.05.15	6,21%	102,67	-0,15%	4,79%	6,05%	427	8,3	156	1 350 USD	BBB- / Baa1 / BBB	
Газпром-17Е	22.03.2017	2,18	22.03.15	5,14%	101,52	-0,18%	4,42%	5,06%	--	--	--	500 EUR	BBB / Baa1 / BBB	
Газпром-17-2Е	02.11.2017	2,78	02.11.15	5,44%	102,46	-0,33%	4,52%	5,31%	--	--	--	500 EUR	BBB- / Baa1 / BBB	
Газпром-17-3Е	15.03.2017	2,19	15.03.15	3,76%	98,66	-0,07%	4,37%	3,81%	--	--	--	1 400 EUR	BBB- / Baa1 / BBB	
Газпром-18Е	13.02.2018	2,87	13.02.15	6,61%	105,12	-0,53%	4,84%	6,28%	--	--	--	1 200 EUR	BBB- / Baa1 / BBB	
Газпром-18-2	11.04.2018	3,01	11.04.15	8,15%	107,42	-0,14%	5,70%	7,58%	477	6,1	138	1 100 USD	BBB- / Baa1 / BBB	
Газпром-20	06.02.2020	4,67	06.02.15	3,85%	90,40	-0,26%	6,03%	4,26%	446	8,8	122	800 USD	BBB- / Baa1 / BBB	
Газпром-20Е	20.03.2020	4,83	20.03.15	3,39%	94,67	-0,33%	4,54%	3,58%	--	--	--	1 000 EUR	BBB- / Baa1 / BBB	
Газпром-21Е	26.02.2021	5,54	26.02.15	3,60%	94,55	-0,17%	4,62%	3,81%	--	--	--	750 EUR	BBB- / Baa1 / BBB	
Газпром-22	07.03.2022	5,83	07.03.15	6,51%	99,35	-0,44%	6,62%	6,55%	466	12,2	147	1 300 USD	BBB- / Baa1 / BBB	
Газпром-22-2	19.07.2022	6,27	19.01.15	4,95%	91,10	-0,27%	6,44%	5,43%	448	8,7	129	1 000 USD	BBB- / Baa1 / BBB	
Газпром-25Е	21.03.2025	8,25	21.03.15	4,36%	97,20	-0,13%	4,71%	4,49%	--	--	--	500 EUR	BBB- / Baa1 / BBB	
Газпром-28	06.02.2028	9,35	06.02.15	4,95%	85,19	-0,34%	6,65%	5,81%	440	8,7	157	900 USD	BBB- / Baa1 / BBB	
Газпром-34	28.04.2034	10,25	28.04.15	8,63%	113,30	-0,09%	7,33%	7,61%	507	5,9	224	1 200 USD	BBB- / Baa1 / BBB	
Газпром-37	16.08.2037	11,31	16.02.15	7,29%	101,96	-0,42%	7,11%	7,15%	485	8,7	203	1 250 USD	BBB- / Baa1 / BBB	
ГазпромНефть-18Е	26.04.2018	3,24	26.04.15	2,93%	93,29	-0,16%	5,12%	3,14%	--	--	--	750 EUR	BBB- / Baa2 / BBB	
ГазпромНефть-22	19.09.2022	6,52	19.03.15	4,38%	84,36	-0,29%	7,01%	5,19%	505	9,0	185	1 500 USD	BBB- / Baa2 / BBB	
ГазпромНефть-23	27.11.2023	6,78	27.11.14	6,00%	92,60	-0,34%	7,13%	6,48%	517	9,5	183	1 500 USD	BBB- / Baa2 / BBB	
Лукойл-17	07.06.2017	2,31	07.12.14	6,36%	102,83	-0,34%	5,15%	6,18%	463	15,1	192	500 USD	BBB- / Baa2 / BBB	
Лукойл-18	24.04.2018	3,23	24.04.15	3,42%	92,38	-0,23%	5,92%	3,70%	499	9,2	160	1 500 USD	BBB- / Baa2 / BBB	
Лукойл-19	05.11.2019	4,24	05.05.15	7,25%	103,27	-0,27%	6,47%	7,02%	514	7,2	216	600 USD	BBB- / Baa2 / BBB	
Лукойл-20	09.11.2020	5,05	09.05.15	6,13%	97,89	-0,44%	6,56%	6,26%	499	11,8	175	1 000 USD	BBB- / Baa2 / BBB	
Лукойл-22	07.06.2022	5,85	07.12.14	6,66%	98,84	-0,50%	6,86%	6,73%	490	13,0	170	500 USD	BBB- / Baa2 / BBB	
Лукойл-23	24.04.2023	6,92	24.04.15	4,56%	86,10	-0,52%	6,76%	5,30%	480	12,2	146	1 500 USD	BBB- / Baa2 / BBB	
НК Альянс-15	11.03.2015	0,29	11.03.15	9,88%	99,07	-0,44%	12,93%	9,97%	1241	154,9	1070	350 USD	NR / / WD	
НК Альянс-20	04.05.2020	4,40	04.05.15	7,00%	70,61	-0,38%	15,11%	9,91%	1354	12,4	1031	500 USD	NR / / WD	
Новатэк-16	03.02.2016	1,15	03.02.15	5,33%	100,37	-0,05%	4,99%	5,31%	447	4,4	276	600 USD	BBB- / Baa3 / BBB-	

Новатэк-21	03.02.2021	5,08	03.02.15	6,60%	100,31	0,11%	6,54%	6,58%	497	0,6	174	650	USD	BBB-	/	Baa3	/	BBB-
Новатэк-22	13.12.2022	6,58	13.12.14	4,42%	85,36	-0,06%	6,81%	5,18%	485	5,3	166	1 000	USD	BBB-	/	Baa3	/	BBB-
Роснефть-17	06.03.2017	2,20	06.03.15	3,15%	94,85	-0,13%	5,59%	3,32%	507	6,7	236	1 000	USD	BBB-	/	Baa2	/	WD
Роснефть-22	06.03.2022	6,17	06.03.15	4,20%	83,77	-0,26%	7,09%	5,01%	513	8,7	194	2 000	USD	BBB-	/	Baa2	/	WD
ТНК-ВР-15	02.02.2015	0,18	02.02.15	6,25%	100,46	0,19%	3,65%	6,22%	313	-105,4	141	500	USD	BBB-	/	Baa2	/	WD
ТНК-ВР-16	18.07.2016	1,54	18.01.15	7,50%	103,12	-0,01%	5,48%	7,27%	496	0,6	225	1 000	USD	BBB-	/	Baa2	/	WD
ТНК-ВР-17	20.03.2017	2,16	20.03.15	6,63%	101,22	-0,01%	6,05%	6,55%	553	0,8	282	800	USD	BBB-	/	Baa2	/	WD
ТНК-ВР-18	13.03.2018	2,93	13.03.15	7,88%	103,58	-0,00%	6,64%	7,60%	572	1,6	232	1 100	USD	BBB-	/	Baa2	/	WD
ТНК-ВР-20	02.02.2020	4,32	02.02.15	7,25%	101,18	-0,04%	6,97%	7,17%	564	27,8	217	500	USD	BBB-	/	Baa2	/	WD
Металлургические																		
Евраз-15	10.11.2015	0,94	10.05.15	8,25%	101,76	-0,00%	6,31%	8,11%	579	0,5	408	577	USD	B+	/	B1	/	BB-
Евраз-17	24.04.2017	2,24	24.04.15	7,40%	96,29	0,05%	9,14%	7,68%	862	-1,8	591	600	USD	B+	/	B1	/	BB-
Евраз-18	24.04.2018	2,97	24.04.15	9,50%	99,14	0,04%	9,80%	9,58%	887	0,3	548	509	USD	B+	/	B1	/	BB-
Евраз-18-2	27.04.2018	3,07	27.04.15	6,75%	89,35	-0,27%	10,54%	7,55%	961	11,1	622	850	USD	B+	/	B1	/	BB-
Евраз-20	22.04.2020	4,53	22.04.15	6,50%	83,51	-0,09%	10,58%	7,78%	901	5,1	577	1 000	USD	B+	/	/	/	BB-
Кокс-16	23.06.2016	1,46	23.12.14	7,75%	88,78	0,08%	16,08%	8,73%	1556	-3,4	1285	319	USD	CCC+	/	B3	/	/
Металлоинвест-16	21.07.2016	1,56	21.01.15	6,50%	100,18	0,05%	6,38%	6,49%	586	-2,7	315	750	USD	/	Ba2	/	BB	
Металлоинвест-20	17.04.2020	4,64	17.04.15	5,63%	87,76	-0,18%	8,50%	6,41%	693	6,9	370	1 000	USD	BB	/	Ba2	/	BB
НЛМК-18	19.02.2018	3,00	19.02.15	4,45%	95,01	-0,15%	6,17%	4,68%	525	6,7	185	708	USD	BB+	/	Baa3	/	BBB-
НЛМК-19	26.09.2019	4,31	26.03.15	4,95%	94,56	-0,13%	6,27%	5,23%	494	30,1	197	471	USD	BB+	/	Baa3	/	BBB-
НорНикель-18	30.04.2018	3,21	30.04.15	4,38%	97,47	0,00%	5,19%	4,49%	427	1,7	87	750	USD	BBB-	/	Baa2	/	BBB-
НорНикель-20	28.10.2020	5,09	28.04.15	5,55%	97,61	-0,07%	6,04%	5,69%	447	4,3	123	1 000	USD	BBB-	/	Baa2	/	BBB-
Распадская-17	27.04.2017	2,22	27.04.15	7,75%	86,90	-0,43%	14,34%	8,92%	1382	21,8	1111	400	USD	/	B2	/	B+	
Северсталь-16	26.07.2016	1,58	26.01.15	6,25%	101,68	-0,02%	5,18%	6,15%	466	1,8	195	402	USD	BB+	/	Ba1	/	BB+
Северсталь-17	25.10.2017	2,68	25.04.15	6,70%	102,08	-0,09%	5,91%	6,56%	499	5,0	159	706	USD	BB+	/	Ba1	/	BB+
Северсталь-18	19.03.2018	3,09	19.03.15	4,45%	94,75	0,01%	6,22%	4,70%	530	1,2	191	576	USD	BB+	/	NR	/	BB+
Северсталь-22	17.10.2022	6,32	17.04.15	5,90%	93,74	0,01%	6,94%	6,29%	498	4,2	179	697	USD	BB+	/	Ba1	/	BB+
ТМК-18	27.01.2018	2,79	27.01.15	7,75%	95,66	-0,31%	9,36%	8,10%	843	13,2	504	500	USD	B+	/	B1	/	/
ТМК-20	03.04.2020	4,44	03.04.15	6,75%	83,75	-0,41%	10,82%	8,06%	926	12,6	602	500	USD	B+	/	B1	/	/
Телекоммуникационные																		
МТС-20	22.06.2020	4,42	22.12.14	8,63%	105,90	0,13%	7,32%	8,14%	575	0,0	251	750	USD	BBB-	/	Baa3	/	BB+ / ⁺
МТС-23	30.05.2023	6,70	30.11.14	5,00%	85,82	0,10%	7,26%	5,83%	530	3,0	211	500	USD	BBB-	/	Baa3	/	BB+ / ⁺
Вымпелком-16	23.05.2016	1,43	23.05.15	8,25%	102,50	-0,05%	6,46%	8,05%	594	4,1	323	600	USD	BB	/	Ba3	/	/
Вымпелком-16-2	02.02.2016	1,14	02.02.15	6,49%	100,48	0,00%	6,05%	6,46%	553	0,0	382	500	USD	BB	/	Ba3	/	/
Вымпелком-17	01.03.2017	2,12	01.03.15	6,25%	98,55	-0,14%	6,95%	6,35%	643	7,3	372	500	USD	BB	/	Ba3	/	/
Вымпелком-18	30.04.2018	3,01	30.04.15	9,13%	104,39	-0,12%	7,64%	8,74%	672	5,6	332	1 000	USD	BB	/	Ba3	/	/
Вымпелком-19	13.02.2019	3,76	13.02.15	5,20%	92,97	-0,07%	7,16%	5,59%	583	2,8	285	600	USD	BB	/	Ba3	/	/
Вымпелком-21	02.02.2021	4,89	02.02.15	7,75%	97,34	-0,05%	8,30%	7,96%	673	4,0	350	1 000	USD	BB	/	Ba3	/	/
Вымпелком-22	01.03.2022	5,58	01.03.15	7,50%	94,79	-0,05%	8,48%	7,92%	691	3,9	332	1 500	USD	BB	/	Ba3	/	/
Вымпелком-23	13.02.2023	6,34	13.02.15	5,95%	85,73	-0,19%	8,39%	6,94%	643	7,4	323	1 000	USD	BB	/	Ba3	/	/
Прочие																		
АЛРОСА-20	03.11.2020	4,85	03.05.15	7,75%	101,32	-0,06%	7,47%	7,65%	590	4,2	266	1 000	USD	BB-	/	Ba3	/	BB
АФК-Система-19	17.05.2019	3,80	17.05.15	6,95%	72,61	0,05%	15,70%	9,57%	1437	-0,1	1139	500	USD	BB	/	/	/	BB- / ⁺
ПК Борец-18	26.09.2018	3,32	26.03.15	7,63%	90,41	-0,82%	10,73%	8,43%	981	27,5	642	415	USD	BB	/	B1	/	/
ДВМП-18	02.05.2018	2,84	02.05.15	8,00%	47,04	-1,51%	36,10%	17,01%	3517	65,7	3178	550	USD	B	/	/	/	B
ДВМП-20	02.05.2020	3,85	02.05.15	8,75%	47,01	0,04%	28,47%	18,61%	2714	0,3	2416	325	USD	B	/	/	/	B
Домодедово-18	26.11.2018	3,60	26.05.15	6,00%	93,24	0,00%	8,01%	6,44%	668	0,8	370	300	USD	BB+	/	/	/	BB+
Еврохим-17	12.12.2017	2,79	12.12.14	5,13%	95,71	-0,08%	6,70%	5,35%	578	4,6	238	750	USD	BB	/	/	/	BB
КЗОС-15	19.03.2015	0,31	19.03.15	10,00%	102,25	-0,12%	2,72%	9,78%	220	32,6	49	101	USD	NR	/	/	/	CCC
ПолюсЗолото-20	29.04.2020	4,68	29.04.15	5,63%	89,94	-0,46%	7,94%	6,25%	638	13,2	314	750	USD	BB+	/	/	/	BBB-
РЖД-17	03.04.2017	2,22	03.04.15	5,74%	100,41	-0,08%	5,55%	5,72%	502	4,3	232	1 500	USD	BBB-	/	Baa2	/	BBB
РЖД-21Е	20.05.2021	5,78	20.05.15	3,37%	88,85	-0,12%	5,46%	3,80%	--	--	--	1 000	EUR	BBB-	/	Baa2	/	BBB
РЖД-22	05.04.2022	6,00	05.04.15	5,70%	92,40	0,00%	7,04%	6,17%	508	4,4	188	1 400	USD	BBB-	/	Baa2	/	BBB
РЖД-23Е	06.03.2023	6,79	06.03.15	4,60%	93,53	-0,09%	5,59%	4,92%	--	--	--	500	EUR	BBB-	/	Baa2	/	BBB
Сибур-18	31.01.2018	2,96	31.01.15	3,91%	87,51	-0,29%	8,48%	4,47%	756	12,1	416	1 000	USD	/	Ba1	/	BB+	
СИНЕК-15	03.08.2015	0,67	03.02.15	7,70%	100,96	-0,09%	6,23%	7,63%	571	13,0	400	250	USD	/	Baa3	/	BBB	
Совкомфлот-17	27.10.2017	2,72	27.04.15	5,38%	95,01	-0,02%	7,30%	5,66%	638	2,5	298	800	USD	/	Ba3	/	BB-	
Уралкалий-18	30.04.2018	3,23	30.04.15	3,72%	89,94	0,30%	7,08%	4,14%	616	-7,6	276	650	USD	/	Baa3	/	BBB-	
Фосагро-18	13.02.2018	3,00	13.02.15	4,20%	94,50	-0,10%	6,11%	4,45%	519	5,3	179	500	USD	/	Baa3	/	BB+	

Источник: Bloomberg, Отдел исследований Альфа-Банка

Илл. 10: Доходность российских еврооблигаций банковского сектора



Источник: Bloomberg

Информация

Альфа-Банк (Москва)	Россия, Москва, 107078, пр-т Академика Сахарова, 12 Саймон Вайн, Со-руководитель Блока Корпоративно-Инвестиционный Банк (+7 495) 745-7896
Управление долговых ценных бумаг с фиксированным доходом	Михаил Грачев, Управляющий директор, Начальник Управления долговых ценных бумаг с фиксированным доходом (7 495) 785-74 04
Торговые операции	Константин Зайцев, директор по торговым операциям (7 495) 785-74 08 Сергей Осмачек, вице-президент по торговым операциям (7 495) 783 51 02 Игорь Панков, директор по продажам (7 495) 786-48 92 Ольга Паркина, вице-президент по продажам (7 495) 785-74 09 Андрей Мазкун, менеджер по продажам (7 499) 681-27 85 Владислав Корзан, директор по операциям финансирования (7 495) 783-51 03 Егор Романченко, вице-президент по операциям финансирования (7 495) 786-48 97
Аналитическая поддержка	Екатерина Леонова, вице-президент, долговой аналитик (7 495) 974-25 15 (доб. 8523) Александр Курбат, кредитный аналитик (7 495) 780-63 78
Долговой рынок капитала	Дэвид Мэтлок, директор- начальник отдела (7 495) 783-50 29

© Альфа-Банк, 2014 г. Все права защищены. Генеральная лицензия ЦБ РФ № 1326 от 29.01.1998 г.

Настоящий отчет и содержащаяся в нем информация являются исключительной собственностью Альфа-Банка. Несанкционированное копирование, воспроизводство и распространение настоящего материала, частично или полностью, в отсутствие разрешения Альфа-Банка в письменной форме строго запрещено.

Данный материал предназначен ОАО «Альфа-Банк» (далее – «Альфа-Банк») для распространения в Российской Федерации. Он не предназначен для распространения среди частных инвесторов. Несмотря на то, что приведенная в данном материале информация получена из источников, которые, по мнению Альфа-Банка, являются надежными, Альфа-Банк, его руководящие и прочие сотрудники не делают заявлений и не дают заверений ни в прямой, ни в косвенной форме, относительно своей ответственности за точность, полноту такой информации и отсутствие в данном материале каких-либо важных сведений. Любая информация и любые суждения, приведенные в данном материале, могут быть изменены без предупреждения. Альфа-Банк не дает заверений и не заявляет, что упомянутые в данном материале ценные бумаги и/или суждения предназначены для всех его получателей. Данный материал и содержащиеся в нем сведения носят исключительно информативный характер и не могут рассматриваться ни как приглашение или побуждение сделать оферту, ни как просьба купить или продать ценные бумаги или другие финансовые инструменты, или осуществить какую-либо иную инвестиционную деятельность. Альфа-Банк и связанные с ним компании, руководящие сотрудники и прочие сотрудники всех этих структур, в т.ч. лица, участвующие в подготовке и издании данного материала, могут иметь отношения с маркет-мейкерами, а иногда и выступать в качестве таковых, а также в качестве консультантов, брокеров или представителей коммерческого или инвестиционного банка в отношении ценных бумаг, финансовых инструментов или компаний, упомянутых в данном материале, либо входить в органы управления таких компаний. Ценные бумаги с номиналом в иностранной валюте подвержены колебаниям валютного курса, которые могут привести к снижению их стоимости, цены или дохода от вложений в них. Кроме того, инвесторы, вкладывающие средства в ценные бумаги типа АДР, стоимость которых изменяется в зависимости от курса иностранных валют, принимают на себя валютный риск. Инвестиции в России и в российские ценные бумаги сопряжены со значительным риском, поэтому инвесторы, прежде чем вкладывать средства в такие бумаги, должны провести собственное исследование и изучить экономические и финансовые показатели самостоятельно. Инвесторы должны обсудить со своими финансовыми консультантами риски, связанные с таким приобретением. Альфа-Банк и их дочерние компании могут публиковать данный материал в других странах. Поскольку распространение данной публикации на территории других государств может быть ограничено законом, лица, в чьем распоряжении окажется данный материал, должны быть информированы о таких ограничениях и соблюдать их. Любые случаи несоблюдения указанных ограничений могут рассматриваться как нарушение закона о ценных бумагах и других соответствующих законов, действующих в той или иной стране. **Примечание, касающееся законодательства США о ценных бумагах:** Данная публикация распространяется в США компанией Alforma Capital Markets, Inc. (далее «Alforma»), являющейся дочерней компанией Альфа-групп, поскольку это разрешено законодательством США по ценным бумагам и другими соответствующими законами и положениями. В этой связи Alforma несет ответственность за содержание данного исследования. Лица на территории США, получившие данную публикацию и желающие осуществить сделку с той или иной ценной бумагой или финансовым инструментом, анализируемым в ней, должны делать это только после уведомления об этом представителя Alforma в США. Любые случаи несоблюдения данных ограничений могут рассматриваться как нарушение законодательства США о ценных бумагах.